

Dirección de Educación Primaria

crea en 2007

Programa Provincial de Atención a la Problemática de la Repitencia y Sobreedad - PARyS

(Desde 2016 “Programa para el cuidado de las trayectorias escolares”)

Antecedentes del Programa

- **“Todos pueden aprender”** - UNICEF - Min. de Educación de Tucumán - 2004/06 Orientado a superar el fracaso escolar en el primer ciclo de la primaria.
- **Designación de maestros de apoyo a través de resolución ministerial (Resolución MEd N° 2172/5)** Estableció la designación de un docente capaz de realizar una tarea personalizada en relación a la especificidad de cada demanda.
- **Programa Integral para la Igualdad Educativa (PIIE)** aspira a que las escuelas ubicadas en las zonas de mayor vulnerabilidad socioeducativa fortalezcan las propuestas de enseñanza - aprendizaje, propiciando mejores condiciones de igualdad de oportunidades a los niños y niñas que asisten a ellas.

Marco Normativo del PARyS

De acuerdo a la resolución ministerial N°1494/5 el programa propone:

- Superar dificultades del aprendizaje, como la **repetencia y sobreedad** con políticas de inclusión educativa
- Consolidar la figura del **docente de apoyo** con un perfil relacionado a tareas de integración, inclusión y atención a la diversidad
- Estrategias de **reagrupamiento**: Grados de aceleración y grados de recuperación
- Designación de **cargos de docentes de apoyo** a través de Junta de Clasificación de Educación Inicial y Primaria

Objetivos Principales

- Disminuir la tasa de repitencia y sobreedad en el 1° y 2° ciclo.
- Posibilitar la recuperación y la aceleración de los aprendizajes de los alumnos.
- Desarrollar propuestas pedagógicas alternativas para alumnos con sobreedad.
- Consolidar y convalidar la figura del docente de apoyo, incorporada desde el año 2007 al sistema educativo.
- Brindar apoyo y asistencia técnica al 100% de las escuelas seleccionadas para el Programa PARyS, durante 2014.

EL PARyS habilita:

- Estrategias que buscan revertir el impacto de las dificultades del sistema educativo para contemplar la heterogeneidad de recorridos, puntos de partida y procesos de aprendizajes de los alumno/as.
- Dispositivos específicos para abordar la problemática del fracaso escolar en sus distintas versiones.



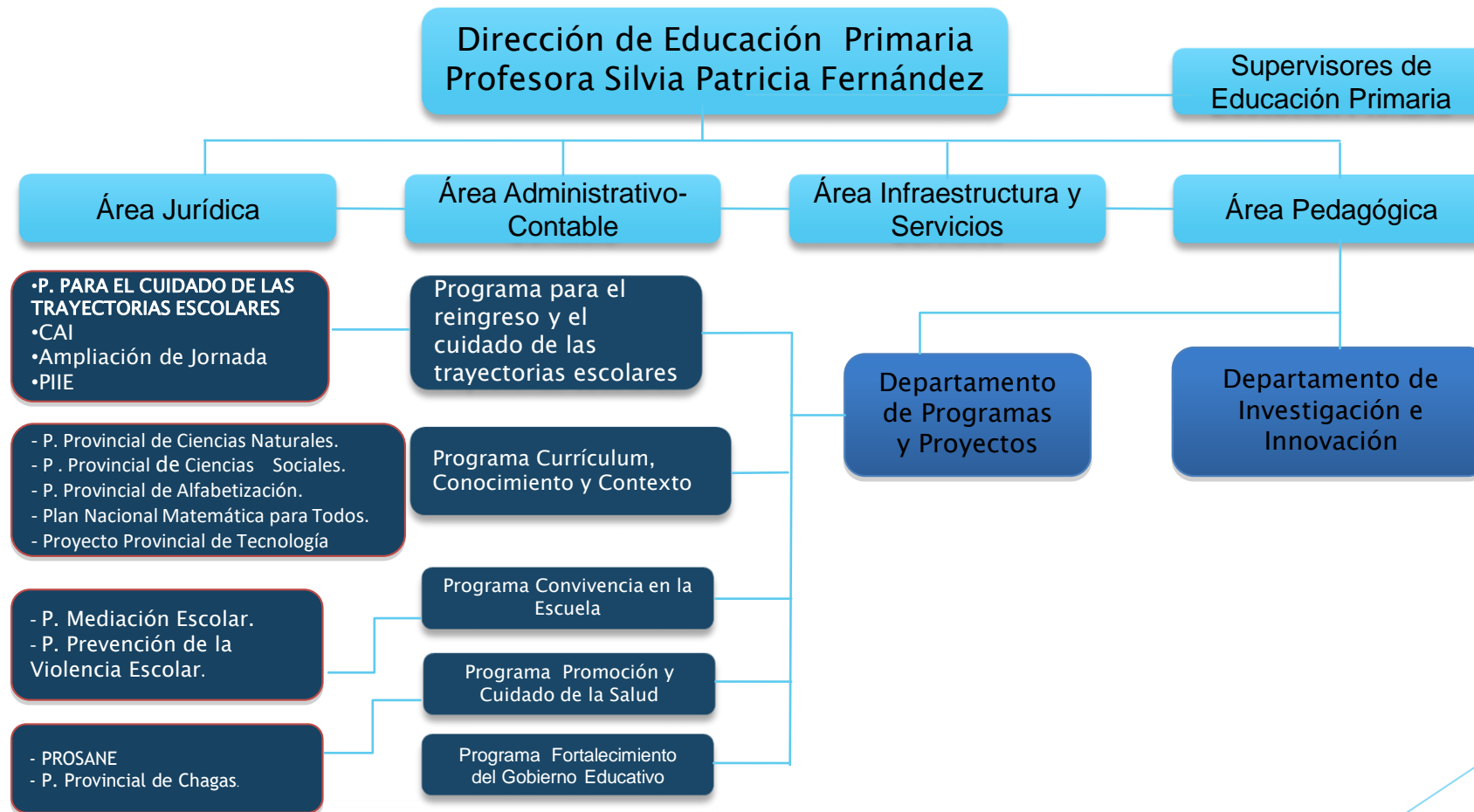
Dispositivos de trabajo para abordar las trayectorias escolares

- **Grupos de recuperación:** Reagrupa a niños/as con dificultades para lograr los aprendizajes en el marco del grado común brindándoles apoyo pedagógico. Se conforman grupos de 12 a 15 alumnos/as de cada ciclo del nivel primario
- **Grados de aceleración:** Incorporan un programa de estudios que permite a los alumnos/as adelantar grados y terminar la escuela en menos tiempo que la estructura tradicional propone.
- **Evaluación propia:** brinda la posibilidad que alumnos/as con mas de 3 o 4 años de sobreedad accedan a un proceso de evaluación que les permita insertarse en grados superiores.

Otros actores del programa

- **Docentes de apoyo:** Docentes interinos capacitados por la Dirección de Primaria para atender la especificidad de los casos.
- **Equipo técnico del nivel primario:** colabora desde el acompañamiento y en la trayectoria escolar de los alumnos/as del programa.

Organigrama de Dirección de Primaria



Los últimos datos oficiales señalan que entre 2008 y 2009, la repitencia disminuyó un 1,22% en la provincia (desde 2003 no se lograba disminuir significativamente la cifra)

